

Hinweise zur Befundabfrage

Befundabfrage online

Sind im Probenbegleitschein alle persönlichen Daten vollständig eingetragen, wird Ihnen der Befund automatisch per Post zugestellt. Zusätzlich haben Sie die Möglichkeit, den Befund über das Internet abzurufen.

Wenn Sie einen anonymen Befund wünschen, tragen Sie bitte im beiliegenden Probenbegleitschein lediglich Ihr Geschlecht und Ihr Geburtsdatum ein. **Bitte beachten Sie, dass in diesem Fall keine Zustellung per Post möglich ist.**

Zum Download Ihres Befundes gehen Sie bitte auf unsere Webseite www.medivere.de/shop. Auf der linken Bildschirmseite unter dem Menüpunkt „Befundabfrage“ geben Sie die Serien- und die Code-Nummer Ihres Testpakets ein (siehe Abbildung oben Mitte), die Sie auf der Innenseite des Testpakets finden. Anschließend wählen Sie Ihr Geburtsdatum aus und klicken auf „Senden“, um Ihren persönlichen Befund zu erhalten.

Therapieempfehlung: Feld „Einsender-Etikett/Apotheken-Stempel“

Wenn Sie einen Befund mit Therapieempfehlung erhalten möchten, tragen Sie auf dem Probenbegleitschein in das Feld „Einsender-Etikett“ die Praxisadresse Ihres behandelnden Therapeuten ein. Ihr Therapeut bekommt dann einen Befund mit zusätzlicher Therapieempfehlung.

An Privatpersonen wird grundsätzlich keine Therapieempfehlung ausgesprochen!

Befundabfrage

Geburtsdatum:

Tag ▾

Mon ▾

Jahr ▾

Felder für
Serien-Nummer,
Code-Nummer
und Geburtsdatum

Garantie

Ihre Zufriedenheit mit unserem Produkt liegt uns sehr am Herzen. Sollte Ihr Testpaket nicht vollständig oder fehlerhaft gepackt sein oder Ihnen ist bei der Probenentnahme ein Fehler unterlaufen, kontaktieren Sie uns bitte unter:

+49 (0) 61 31 - 72 05-216 oder info@medivere.de

Halten Sie bitte Ihren Probenbegleitschein bereit und entsorgen Sie diesen nicht. Die darauf stehende Serien- und Codenummer wird benötigt, um Ihnen neues kostenloses Probenmaterial zu senden.

*medivere GmbH
Hans-Böckler-Str. 109
55128 Mainz*

Telefon: 06131 7205-216

Anleitung zur Probennahme

Diese Anleitung gilt für folgenden Test:

- Omega-3-Index
- Amino-Screen
- SARS-CoV-2 Antikörpertest (IgG)

Ist Ihr Testpaket vollständig?

Bitte überprüfen Sie zunächst, ob Ihr Testpaket vollständig ist.

Es sollte enthalten:

- 1 Anleitung zur Probennahme
- 1 Probenbegleitschein
- 1 Druckverschlussbeutel mit 1 Protein Saver Card
- 1 medivere-Folienverpackung mit 2 Lanzetten, 1 Alkoholtupfer und 1 Pflaster
- 1 Trockentupfer
- 1 blaue Versandtasche



Lanzetten

Test-Vorbereitung

Der Versand sollte von Montag bis Donnerstag, nicht zum Wochenende oder vor Feiertagen erfolgen!

Bitte achten Sie bei der Durchführung des Tests auf einen zügigen Ablauf, damit keine vorzeitige Gerinnung stattfindet.

1. Bitte ca. 2 Stunden vor der Probenahme ausreichend (400ml) trinken. Wir empfehlen daher, den Test erst in den Mittagsstunden durchzuführen.
2. Bitte entnehmen Sie die Protein Saver Card, die beiden Lanzetten, den Alkoholtupfer, den Trockentupfer und das Pflaster den Verpackungen und legen Sie diese Materialien für die Probenentnahme bereit.
3. Waschen Sie die Hände mit Seife und **warmem** Wasser, um eine gute Durchblutung der Hände zu gewährleisten.
4. Trocknen Sie sich die Hände mit einem sauberen und trockenen Tuch ab.

Test-Durchführung

Tipps für einen optimalen Blutfluss:

Um den Blutfluss zu optimieren, ist es günstig den Finger unterhalb der Herzhöhe zu halten. Außerdem sollte Sie die Punktionsstelle nach unten positionieren, so dass das Blut einen Tropfen bilden kann. Bei umgekehrter Haltung würde das Blut auf der Haut wegfließen und keinen Tropfen bilden.

Es könnte erforderlich sein, dass Sie die Fingerspitze sanft pressen, um den Blutfluss zu verstärken. Aber Vorsicht! Vermeiden Sie zu starkes Pressen. Zu fester Druck vergrößert die Wahrscheinlichkeit, dass die roten Blutkörperchen hämolysieren und die Blutprobe mit Gewebeflüssigkeit kontaminiert. Sollte exzessives Pressen notwendig sein, um eine ausreichende Blutmenge zu bekommen, sollten Sie den Vorgang abbrechen und nach dem Vorwärmen an einer anderen Stelle von vorne beginnen.

1. Desinfizieren Sie die gewünschte Punktionsstelle (Abb. 1) mit einem Alkoholtupfer. Bitte den Finger anschließend vollständig trocknen lassen!



Abb. 1

2. Nehmen Sie die Lanzette zur Hand und entfernen sie die weiße Kappe (Abb. 2).



Abb. 2

3. Setzen Sie die Lanzette **fest** auf die Punktionsstelle **im vorderen seitlichen Bereich** der Fingerkuppe.



Abb. 3

4. Zum Auslösen des Mechanismus drücken Sie die Lanzette **kräftig** gegen die Fingerkuppe (Abb. 3).

5. Wischen Sie den ersten Blutropfen mit dem Trockentupfer weg (Abb. 4).

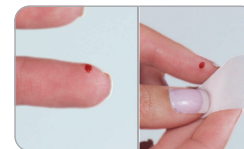


Abb. 4

6. Die nächsten Blutropfen lassen Sie von links nach rechts auf die **ersten beiden Kreise** der Protein Saver Card tropfen (Abb. 5). Die Kreise sollten gut und über den Rand hinaus gefüllt sein.

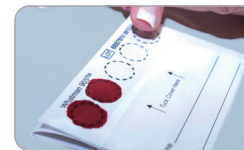


Abb. 5

Durch Massieren des Fingers vom Ansatz in Richtung Fingerkuppe können Sie die Bildung von Blutropfen unterstützen.

Bitte vermeiden Sie starkes Quetschen des Fingers, da das Testergebnis verfälscht werden könnte.

Wenn es zu keiner ausreichenden Tropfenbildung (Blutung) kommt, sollte die zweite Lanzette an einer anderen Stelle verwendet werden.

7. Die Einstichstelle wischen Sie mit dem zweiten Alkoholtupfer ab. Anschließend kleben Sie das Pflaster auf die Punktionsstelle.
8. Lassen Sie die Protein Saver Card 2 Stunden bei Raumtemperatur **trocknen**.
9. Nach **2 Stunden** verschließen Sie die Protein Saver Card.
10. Nehmen Sie nun ein Barcode-Etikett vom Probenbegleitschein und kleben Sie dieses auf die Protein Saver Card.
11. Stecken Sie die Protein Saver Card in den Druckverschlussbeutel und verschließen Sie diesen. Bewahren Sie den Beutel bis zum Versand bei **Raumtemperatur** auf.
12. Die benutzte(n) Lanzette(n) sowie die Verpackungen können im Hausmüll entsorgt werden.
13. Zum Versand geben Sie den Druckverschlussbeutel mit der Protein Saver Card mit dem ausgefüllten Probenbegleitschein in die beiliegende blaue Versandtasche. Senden Sie diese **umgehend** an unser Labor zurück.